



## Gîte N°3185 - La Chapelle

110, Chemin des Verchères - 42430 SAINT-MARCEL-D'URFE - Altitude : 650 m

Édité le 27/05/2022 - Saison 2022



Capacité : 6 personnes

Nombre de chambres : 3

Surface habitable : 100 m<sup>2</sup>

Dans une ancienne ferme typique de la région, gîte de caractère orientée plein sud mitoyen avec une résidence secondaire.

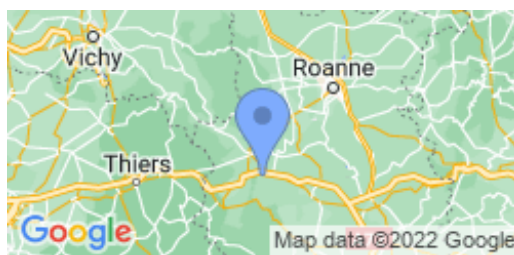


Terrain privatif clos de 250 m<sup>2</sup> (portique enfants) avec une vue superbe sur la campagne. A l'intérieur, on retrouve des murs en pierres, beaucoup de bois, du mobilier traditionnels qui confirment le cachet de cette maison. De nombreuses randonnées sur sentiers balisés au départ du gîte. Gîte de 100 m<sup>2</sup> sur rez-de-chaussée et étage, salle de séjour avec cheminée, coin cuisine, coin salon, 3 chambres. Une chambre a un accès direct

sur le balcon. Chauffage électrique. Charges suivant consommation. St-Just-en-Chevalet à 10 km. Bar à 0.4 km.

Accès Latitude. 45.87049000 - Longitude. 3.88299050

Le gîte se situe à la sortie du bourg de St Marcel d'Urfé en direction de Champoly, dans le hameau de la Chapelle.



### Compléments d'informations

Toutes ces informations ont été communiquées et validées par le propriétaire et ne peuvent en aucun cas mettre en cause les Gîtes de France.

\* A défaut de conditions particulières mentionnées sur cette fiche, les conditions générales de location sont applicables.

### Service de réservation

GITES DE FRANCE LOIRE EN AUVERGNE / RHONE-ALPES

☎ 04 77 79 18 49 📠 04 77 93 93 66

✉ [contact@gites42.com](mailto:contact@gites42.com)

🌐 <https://www.gites-de-france-loire.com>

### Propriétaire

Monsieur REMUSON Bernard

☎ 04 77 62 54 39 📠 07 70 74 59 11

✉ [contact@gites42.com](mailto:contact@gites42.com)

### Remise des clés effectuée par

Prendre contact directement avec les propriétaires : REMUSON Bernard : 04 77 62 54 39 / 07 70 74 59 11

### Loisirs à proximité

- 🎾 Tennis : 0.5 km
- 🐎 Equitation : 8.0 km
- 👤 Randonnée pédestre : Sur Place
- 🏊 Piscine : 10.0 km
- 🌊 Plan d'eau : 12.0 km
- 🎿 Ski de fond : 20.0 km
- 🎿 Ski de piste : 20.0 km
- 🏌 Golf : 30.0 km
- 🚉 Gare : 35.0 km
- 🛒 Commerce : 0.5 km

### Thématiques

- 👤 Randonnées



## Gîte rural N°3185 - La Chapelle situé à 0.3 km du centre de SAINT-MARCEL-D'URFE

Tarifs en € - information à titre indicatif, valable au 27/05/2022 à 00:00:00



	2 nuits	3 nuits	4 nuits	5 nuits	6 nuits	Semaine
<b>Basse saison</b> du 08/01/2022 au 04/02/2022 et du 05/03/2022 au 08/04/2022 et du 01/10/2022 au 21/10/2022 et du 05/11/2022 au 16/12/2022 et du 31/12/2022 au 06/01/2023	170/180	203/213	230	230	230	230
<b>Vacances Février</b> du 05/02/2022 au 04/03/2022	-	-	-	-	-	250
<b>Vacances Pâques</b> du 09/04/2022 au 06/05/2022	-	-	-	-	-	250
<b>Moyenne Saison</b> du 07/05/2022 au 27/05/2022	200	230	250	250	250	250
<b>Juin Septembre</b> du 28/05/2022 au 01/07/2022 et du 03/09/2022 au 30/09/2022	200	230	250	250	250	250
<b>Haute Saison</b> du 02/07/2022 au 08/07/2022 et du 27/08/2022 au 02/09/2022	-	-	-	-	-	320
<b>Très Haute Saison</b> du 09/07/2022 au 26/08/2022	-	-	-	-	-	350
<b>Vacances Toussaint</b> du 22/10/2022 au 04/11/2022	-	-	-	-	-	250
<b>Vacances Noël</b> du 17/12/2022 au 30/12/2022	200	-	-	-	-	320

## Le prix comprend

- La présence d'un animal
- L' eau
- Le gaz
- Un forfait de 8 kw/h d'électricité par jour
- Le bois pour la cheminée
- Les charges (chauffage et électricité) en Très Haute et Haute saison uniquement

## Le prix ne comprend pas

- Les charges (chauffage et électricité) facturés sur relevé de compteur
- La taxe de séjour,
- Le forfait ménage,
- La location des draps

## Options / Suppléments

Forfait ménage (optionnel).	40.00€
Paire de draps pour lit 1 personne (optionnel)	9.00€
Paire de draps pour lit 2 personnes (optionnel)	9.00€

## Dépôt de garantie

Caution à verser à l'arrivée : 153.00€

## Période d'ouverture

toute l'année.



## Gîte N°3185 - La Chapelle

110, Chemin des Verchères - 42430 SAINT-MARCEL-D'URFE - Altitude : 650 m

### Equipements intérieurs

- Cheminée
- Micro-Ondes
- Lave-Linge
- Poste de télévision

### Equipements extérieurs

- Terrain clos
- Barbecue
- Maison Mitoyenne
- Jeux extérieurs
- Jardin

### Services

### Distance Commerces

- Boulangerie/Pâtisserie : 3 km
- Pharmacie : 12 km
- Commerce : 12 km
- Médecin : 12 km
- Restaurant : 0.5 km
- Hôpital : 30 km

### Détail des pièces

Niveau	Type de pièce	Surface Literie	Descriptif - Equipement
RDC	Séjour	16.00m <sup>2</sup>	Avec cheminée.
RDC	Cuisine	10.00m <sup>2</sup>	Cuisine ouverte.
RDC	WC	2.00m <sup>2</sup>	
RDC	Buanderie	4.00m <sup>2</sup>	
RDC	Cave	6.00m <sup>2</sup>	
1er étage	Chambre	16.00m <sup>2</sup> - 1 lit(s) 90 - 1 lit(s) 140 - 1 lit(s) bébé	
1er étage	Chambre	9.00m <sup>2</sup> - 1 lit(s) 90	le lit est 1 lit 110
1er étage	Chambre	12.00m <sup>2</sup> - 2 lit(s) 90	les 2 lits 1 personnes sont des lits 110.
1er étage	Salle de Bain	6.00m <sup>2</sup>	



GITES DE FRANCE LOIRE EN AUVERGNE / RHONE-ALPES



## Gîte N°3185 - La Chapelle

110, Chemin des Verchères - 42430 SAINT-MARCEL-D'URFE - Altitude : 650 m

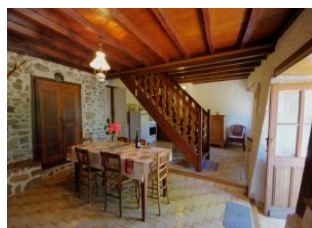
Édité le 27/05/2022 - Saison 2022



Capacité : 6 personnes

Nombre de chambres : 3

Surface habitable : 100 m<sup>2</sup>





Gîte N°3185 - La Chapelle

110, Chemin des Verchères - 42430 SAINT-MARCEL-D'URFE - Altitude : 650 m

Édité le 27/05/2022 - Saison 2022



Capacité : 6 personnes

Nombre de chambres : 3

Surface habitable : 100 m<sup>2</sup>

