



## Chambre d'hôtes N°3780 - La Champolnoise

La Verchere - 42430 CHAMPOLY - Altitude : 730 m

Édité le 01/12/2021 - Saison 2021



Capacité : 6 personnes

Nombre de chambres : 3

Surface habitable : 87 m<sup>2</sup>

A 5min de l'autoroute, aux portes de l'Auvergne, dans un espace naturel remarquable de moyenne montagne, Sandra vous accueille dans un esprit de "bien vivre" pour une halte ou un séjour ressourçant.

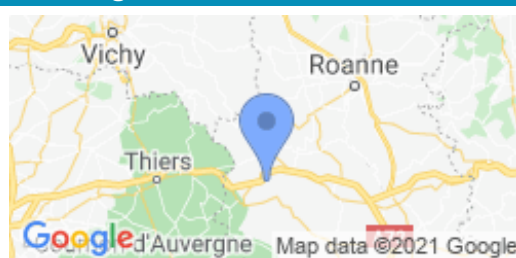


Nichée sur une colline, la Champolnoise est une maison passive en bois aux lignes contemporaines, alliant bien être et écologie. Les 3 chambres sont lumineuses avec une ambiance raffinée mêlant charme et modernité. Idéale pour un séjour avec vos enfants, 2 chambres attenantes avec un sas privatif peuvent former une suite familiale à tarif réduit. En saison estivale, vous pourrez vous détendre dans le bassin de baignade

naturelle préchauffé surplombant un superbe panorama. Située dans le Pays d'Urfé, c'est le lieu idéal pour conjuguer sport et détente : randonnées pédestre, équestre, vtt, raquette à neige, ski de fond...et découverte du patrimoine. La maison, relais vtt, vous prête gratuitement 6 vtt pour profiter des circuits de l'espace VTT FFC des Bois Noirs. Tarif dégressif dès la 2eme nuit. Les chambres ont été aménagées dans une extension de la maison et bénéficient toutes d'un espace terrasse avec magnifique vue. Vous disposerez d'une entrée indépendante, d'un séjour réservé aux hôtes et d'une kitchenette. Sur réservation, la table d'hôtes (20 € par personne) est servie 2 soirs par semaine dans la salle à manger familiale ou sur la terrasse en été. Sandra vous concocte des mets gourmands à base de produits locaux et principalement bio. Tarifs repas adaptés aux enfants. Pour vos randonnées ou escapades, vous pourrez commander un panier pique nique. Selon la chambre, possibilité de rajouter un lit enfant en supplément. ATTENTION : un pass sanitaire sera demandé à votre arrivée.

### Accès ↗ Latitude. 45.85491667 - Longitude. 3.83652778

A71 sortie 31 Les salles. Suivre St Just en Chevalet et Champoly. Entrez dans Champoly, a 500m sur la place en face du café suivre flechage La Champolnoise (prendre a droite dir. Le Piolard puis prendre 1ere a gauche. Maison a gauche en bois).



### Compléments d'informations

Toutes ces informations ont été communiquées et validées par le propriétaire et ne peuvent en aucun cas mettre en cause les Gîtes de France.

\* A défaut de conditions particulières mentionnées sur cette fiche, les conditions générales de location sont applicables.

\* Pour les gîtes équipés d'une piscine, contacter le propriétaire pour connaître la période d'ouverture de la piscine. Envisager de séjourner dans une location équipée d'une piscine suppose pour les locataires d'assurer une vigilance et une surveillance active et constante de la piscine et de toutes les personnes susceptibles d'y accéder, en particulier les jeunes enfants.

### Service de réservation

GITES DE FRANCE LOIRE EN AUVERGNE / RHONE-ALPES

☎ 04 77 79 18 49 📠 04 77 93 93 66

✉ [contact@gites42.com](mailto:contact@gites42.com)

🌐 <https://www.gites-de-france-loire.com/>

### Propriétaire

Madame BABE Sandra

☎ 04 77 65 07 91 📠 06 42 96 55 52

✉ [lachampolnoise@gmail.com](mailto:lachampolnoise@gmail.com)

🌐 <http://www.lachampolnoise.fr/>

### Langue parlée



### Remise des clés effectuée par

Prendre contact directement avec les propriétaires : BABE Sandra 04 77 65 07 91 / 06 42 96 55 52

### Loisirs à proximité

- 🕒 Pêche : 5.0 km
- 🕒 Tennis : 10.0 km
- 🕒 Equitation : 5.0 km
- 🕒 Randonnée pédestre : Sur Place
- 🕒 Piscine : Sur Place
- 🕒 V.T.T. : Sur Place
- 🕒 Plan d'eau : 5.0 km
- 🕒 Ski de fond : 21.0 km
- 🕒 Ski de piste : 29.0 km
- 🕒 Golf : 34.0 km
- 🕒 Gare : 10.0 km
- 🕒 Commerce : 10.0 km

### Thématiques

- 🕒 Randonnées
- 🕒 Piscine commune ou privée
- 🕒 Accueil Cyclistes et Vététistes
- 🕒 Charme
- 🕒 Ecogestes
- 🕒 Ecogite
- 🕒 Accueil Motards
- 🕒 Bébé calin



## Tarifs à la nuitée (petit-déjeuner compris)

	<b>Cannelle</b> <i>2 personnes - 3 épis</i>	<b>Chocolat</b> <i>2 personnes - 3 épis</i>	<b>Moka</b> <i>2 personnes - 3 épis</i>
1 Pers	80.00	80.00	80.00
2 Pers	90.00	90.00	90.00
3 Pers	135.00	135.00	135.00
P.SUP.	20.00	20.00	20.00
REPAS	-	-	-
1/2 P.	-	-	-
PENS.	-	-	-
1/2 2P	-	-	-
4 Pers	145.00	145.00	145.00
Prix / jour / animal (obligatoire).	-	-	-
2 personnes (draps & P.Déjeuner inclus)	-	-	-
Supplément sur tarif 2 pers. si 2 ch. occupées	-	-	-
Supplément sur tarif 3 pers. si 2 ch. utilisées	-	-	-
Tarif 5 personnes	-	-	-
Tarif pour famille de 3 si 2 chambres utilisées	-	-	-
<b>Infos complémentaires</b>	1 lit deux personnes Salle d'eau privée WC privés Cuisine commune	1 lit deux personnes Salle d'eau privée WC privés Cuisine commune	2 lits une personne Salle d'eau privée WC privés Cuisine commune

## Le prix comprend

- La nuitée avec le petit déjeuner
- Les draps et le linge de toilette
- Les charges d'eau, de chauffage et d'électricité

## Le prix ne comprend pas

- La table d'hôtes
- La taxe de séjour

## Période d'ouverture

toute l'année.



## Chambre d'hôtes N°3780 - La Champolnoise

La Verchere - 42430 CHAMPOLY - Altitude : 730 m

### Equipements intérieurs

- wifi
- Lave-Vaisselle
- Congélateur
- De plain-pied
- Chambre et WC au Rdc
- Lit d'appoint
- Micro-Ondes
- Accès internet

### Equipements extérieurs

- Terrasse
- Terrasse privative
- Maison Individuelle
- Jardin

### Services

- Bébé câlin

### Distance Commerces

### Détail des pièces

Niveau	Type de pièce	Surface Literie	Descriptif - Equipement
RDC	Séjour	31.00m <sup>2</sup>	Sejour réservé aux hotes avec kitchenette a disposition
RDC	Chambre	13.40m <sup>2</sup> - 1 lit(s) 160 ou supérieur	Chambre de 13.4 m <sup>2</sup> avec 1 lit 160 et possibilité de rajouter un lit enfant. Salle d'eau avec wc intégrés privatifs. Décoration raffinée, espace terrasse privatif. Magnifique vue sur le paysage.
RDC	Chambre	12.80m <sup>2</sup> - 1 lit(s) 160 ou supérieur	Chambre de 12.80 m <sup>2</sup> avec 1 lit 160. Sanitaires privatifs avec douche et wc séparés. Décoration raffinée. Espace terrasse privatif. Magnifique vue sur le paysage. Possibilité de louer la chambre attenante par sas privatif en chambre familiale.
RDC	Chambre	13.50m <sup>2</sup> - 2 lit(s) 90	Chambre de 13.5 m <sup>2</sup> avec 2 lits 90. Sanitaires privatifs avec douche et wc séparés. Décoration raffinée. Espace terrasse privatif. Magnifique vue sur le paysage. Possibilité de louer la chambre attenante par sas privatif en chambre familiale.



GITES DE FRANCE LOIRE EN AUVERGNE / RHONE-ALPES



## Chambre d'hôtes N°3780 - La Champolnoise

La Verchere - 42430 CHAMPOLY - Altitude : 730 m

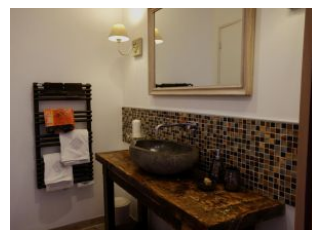
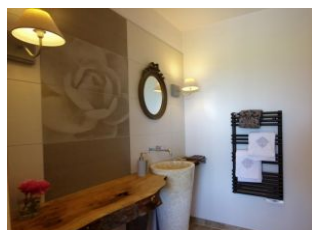
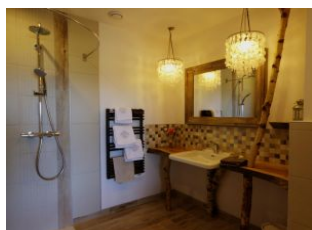
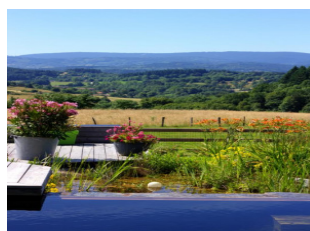
Édité le 01/12/2021 - Saison 2021



Capacité : 6 personnes

Nombre de chambres : 3

Surface habitable : 87 m<sup>2</sup>





GITES DE FRANCE LOIRE EN AUVERGNE / RHONE-ALPES



## Chambre d'hôtes N°3780 - La Champolnoise

La Verchere - 42430 CHAMPOLY - Altitude : 730 m

Édité le 01/12/2021 - Saison 2021



Capacité : 6 personnes

Nombre de chambres : 3

Surface habitable : 87 m<sup>2</sup>

