



## Gîte N°3130 - La Ferme de Taverne

947 route de Taverne - 42260 SAINT-MARTIN-LA-SAUVETE - Altitude : 740 m

Édité le 31/07/2021 - Saison 2021



Capacité : 12 personnes

Nombre de chambres : 6

Surface habitable : 184 m<sup>2</sup>

Maison de campagne indépendante avec PISCINE PRIVÉE, couverte et chauffée de mai à fin septembre.

Lieu très calme, au milieu de la nature, entouré de grandes prairies. Idéal pour les regroupements de familles ou d'amis.

Gîte de groupe situé en Auvergne-Rhône-Alpes au centre de la France.



PISCINE CHAUFFEE de mai à septembre

Vous apprécierez la PISCINE PRIVÉE couverte et chauffée de mai à fin septembre. Cette maison de campagne indépendante, vous offre un cadre propice au calme et au repos en pleine nature avec ses grands espaces de prairies tout autour. Ancienne ferme de famille de 1895, rénovée en 2 gîtes mitoyens, loués ensemble pour les groupes avec communication intérieure entre les 2 gîtes. Idéal pour les rencontres en famille ou

entre amis. LA PISCINE (10x4m), privée au gîte, non partagée avec les propriétaires. Elle est couverte par un abri coulissant, chauffée par une pompe à chaleur. En accès direct depuis le gîte, avec plusieurs dispositifs de sécurité. Gîte à la ferme où vous pourrez admirer les animaux. Les moutons, les poules et les chats feront le bonheur des enfants ! Belle région Auvergne Rhône-Alpes, avec de nombreux sites touristiques et activités. De très beaux points de vue et balades, chemins de randonnée balisés au départ du gîte. Les propriétaires sont à 1km. Association de 2 gîtes regroupables et communicants entre eux, pouvant accueillir un groupe de 12 personnes maximum. Un premier gîte Le Fournil n° 3128 de 95m<sup>2</sup> pour 6 personnes et un deuxième gîte Les Châtaigniers n° 3129 de 90 m<sup>2</sup> pour 6 personnes accessible aux personnes handicapées. La maison est équipée de 2 cuisines dont 1 prévue pour se réunir à 12 personnes, 2 salons, 6 chambres (8 lits 90, 2 lits 140, 2 lits bébé), 2 salles d'eau avec douche à l'italienne, 3 WC, 1 buanderie. Vous apprécierez le confort et l'équipement : chauffage au sol, poêle à bois, terrasses, transats, hamac, équipement bébé, barbecue, wifi gratuit. De nombreux jeux intérieurs et extérieurs : jouets, jeux de société, livres, table de ping-pong, baby-foot, balançoires, coin pétanque..... Un chèque caution de 1000€ sera demandé à l'arrivée + un chèque caution ménage de 100€. Ménage fin de séjour en option, possible également pendant le séjour.

### Le plus du séjour

De nombreux jeux à disposition pour les enfants ! En plus de la piscine, les enfants pourront profiter de nombreux jeux : ping-pong, badminton, balançoire, bac à sable, légo, puzzles, jeux de cartes, livres, jeux de société....

### Accès Latitude. 45.84825070 - Longitude. 3.89387240

A 15km de 2 sorties autoroute (Lyon et Clermont) Depuis LYON par A72/A89 sortie N°32 St Germain-Laval, puis St Martin la Sauveté à 10 km. Traverser St-Martin, suivre les panneaux gîte Taverne. A la sortie du village, prendre route à droite direction St-Marcel d'Urfé, puis petite route à gauche, lieu dit "Place du coin". Le propriétaire habite la dernière maison du hameau, maison avec un balcon, portail blanc. Le propriétaire vous conduira jusqu'au gîte situé 1 km plus loin. Depuis CLERMONT-FERRAND A89 sortie n°31 "Les Salles- Noirétable-St Just en chevalet". Prendre Champoly, St Marcel d'Urfé, direction St Martin,. Au lieu dit place du coin, petite route à droite après le garage agricole, dernière maison du hameau avec un balcon, portail blanc.



### Service de réservation

GITES DE FRANCE LOIRE EN AUVERGNE / RHONE-ALPES

☎ 04 77 79 18 49 📠 04 77 93 93 66

✉ [contact@gites42.com](mailto:contact@gites42.com)

🌐 <http://www.gites-de-france-loire.com>

### Propriétaire

Madame, Monsieur GAUDARD Isabelle & Ludovic

☎ 04 77 62 23 54 📠 06 70 28 73 18

✉ [isaludo42@gmail.com](mailto:isaludo42@gmail.com)



<https://gitelafermedetaverne.business.site/>

### Remise des clés effectuée par

Prendre contact directement avec les propriétaires : GAUDARD Isabelle & Ludovic  
04 77 62 23 54 / 06 70 28 73 18

### Loisirs à proximité

- 📍 Pêche : Sur Place
- 📍 Tennis : 3.0 km
- 📍 Equitation : 15.0 km
- 📍 Randonnée pédestre : Sur Place
- 📍 Piscine : Sur Place
- 📍 V.T.T. : Sur Place
- 📍 Plan d'eau : 20.0 km
- 📍 Ski de fond : 35.0 km
- 📍 Ski de piste : 35.0 km
- 📍 Golf : 35.0 km
- 📍 Gare : 17.0 km
- 📍 Commerce : 3.0 km

### Thématiques

- 📍 Randonnées
- 📍 Piscine commune ou privative
- 📍 Jeux d'enfants
- 📍 Bébé calin

### Vos hôtes

Nous vous vous accueillerons avec plaisir dans notre maison de famille que nous avons rénovée  
Pour toutes infos et réservation, n'hésitez pas à nous contacter.  
Nous habitons à 1km du gîte et restons disponibles pour les conseils et bonnes adresses durant votre séjour.  
A bientôt! Isabelle et Ludovic Gaudard



## Gîte rural N°3130 - La Ferme de Taverne situé à 3.0 km du centre de SAINT-MARTIN-LA-SAUVETE

Tarifs en € - information à titre indicatif, valable au 31/07/2021 à 00:00:00



	2 nuits	3 nuits	4 nuits	5 nuits	6 nuits	Semaine
<b>Basse saison</b> du 09/01/2021 au 05/02/2021 et du 06/03/2021 au 09/04/2021 et du 02/10/2021 au 22/10/2021 et du 06/11/2021 au 17/12/2021 et du 01/01/2022 au 07/01/2022	830/1600	1000/1600	1200/1700	1300/1800	1400/1900	1500/2000
<b>Vacances Février</b> du 06/02/2021 au 05/03/2021	-	-	-	-	-	-
<b>Vacances Pâques</b> du 10/04/2021 au 07/05/2021	-	-	-	-	-	-
<b>Moyenne Saison</b> du 08/05/2021 au 28/05/2021	-	-	-	-	-	-
<b>Juin Septembre</b> du 29/05/2021 au 02/07/2021 et du 28/08/2021 au 01/10/2021	1060/1150	1000/1300	1200/1500	1300/1700	1400/1800	1500/1900
<b>Haute Saison</b> du 03/07/2021 au 09/07/2021 et du 21/08/2021 au 27/08/2021	1150	1300	1450/1600	1650	1700	1850
<b>Très Haute Saison</b> du 10/07/2021 au 20/08/2021	-	-	-	-	-	2500
<b>Vacances Toussaint</b> du 23/10/2021 au 05/11/2021	-	-	-	-	-	-
<b>Vacances Noël</b> du 18/12/2021 au 31/12/2021	1600	1600	1700	1800	1900	2000

## Le prix comprend

- L'eau
- Le gaz
- Un forfait de 16kW/h d'électricité par jour
- équipement bébé
- wifi
- Le chauffage du rdc
- La Wifi illimitée

## Le prix ne comprend pas

- Supplément d'électricité facturé sur relevé de compteur 0.10€ le kwh (prévoir un dépassement d'environ 1 à 10€/jour)
- La taxe de séjour (0.50€/nuît/adulte)
- Le forfait ménage (100€)
- La location du linge de toilette et draps

## Options / Suppléments

Forfait ménage (optionnel).	100.00€
Paire de draps pour lit 1 personne (optionnel)	8.00€
Paire de draps pour lit 2 personnes (optionnel)	10.00€
Bois (prix du panier ou de la cagette)	4.00€
Location de linge de toilette (optionnel).	4.00€

## Dépôt de garantie

Caution à verser à l'arrivée : 1000.00€

## Période d'ouverture

Toute l'année. Piscine: de mai à fin septembre ou plus selon météo.



## Gîte N°3130 - La Ferme de Taverne

947 route de Taverne - 42260 SAINT-MARTIN-LA-SAUVETE - Altitude : 740 m

## Equipements intérieurs

- wifi
- Micro-Ondes
- Lecteur DVD
- Poêle
- Lave-Linge
- Lave-Vaisselle
- Accès internet
- Poste de télévision
- Chambre et WC au Rdc
- Congélateur

## Equipements extérieurs

- Piscine privative
- Jardin
- Terrasse
- Barbecue
- Maison Individuelle
- Jeux extérieurs

## Services

- Equipement bébé

## Distance Commerces

- Boulangerie/Pâtisserie : 3 km
- Pharmacie : 13 km
- Commerce : 3 km
- Médecin : 3 km
- Restaurant : 3 km
- Hôpital : 30 km

## Détail des pièces

Niveau	Type de pièce	Surface Literie	Descriptif - Equipement
RDC	CUI	25.00m <sup>2</sup>	Gîte 3128 : cuisine équipée : table prévue pour se réunir à 12 personnes, lave-vaisselle, micro-onde, four, plancha, appareil à raclette, robot mixeur, cafetière classique à filtre + cafetière senseo, bouilloire électrique, grille-pain, poêle à bois, plancha électrique... Accès direct sur la terrasse.
RDC	SAL	16.00m <sup>2</sup>	Gîte 3128 : salon équipé TV, lecteur DVD, DVD, jeux de société, jeux enfants, livres... Ancien four à pain.
1er étage	CHA	16.00m <sup>2</sup>	Gîte 3128 : chambre n°1 à l'étage avec 1 lit 140 + 1 lit bébé Oreillers + traversins + couvertures + couettes
1er étage	CHA	11.00m <sup>2</sup> - 2 lit(s) 90	Gîte 3128 : chambre n°2 à l'étage avec 2 lits 90 (non jumelables) Oreillers + traversins + couvertures + couettes + draps fournis, lits non faits
1er étage	CHA	12.00m <sup>2</sup> - 2 lit(s) 90	Gîte 3128 : chambre n°3 avec 2 lits 90 jumelables Oreillers + traversins + couvertures + couettes
1er étage	SDO	6.00m <sup>2</sup>	Gîte 3128 : Douche à l'italienne. Sèche-cheveux
RDC	WC	2.00m <sup>2</sup>	Gîte 3128 : WC au rez-de-chaussée
1er étage	WC2	2.00m <sup>2</sup>	Gîte 3128 : WC à l'étage
RDC	BUA	4.00m <sup>2</sup>	Gîte 3128 : équipée de lave-linge, fer et table à repasser, épingles à linge
RDC	SAL	25.00m <sup>2</sup> - 1 lit(s) bébé	Gîte 3129 : Accès sur terrasse, TV, lecteur DVD, DVD, jeux de société, jeux enfants, livres.....
RDC	CUI	15.00m <sup>2</sup>	Gîte 3129 : accès direct piscine. Cuisine équipée: lave-vaisselle, lave-linge, fer et table à repasser, micro-onde, four, cafetière électrique classique à filtre, bouilloire électrique, plancha, appareil à raclette, robot mixeur, friteuse, aspirateur.....
RDC	SDO	8.00m <sup>2</sup>	Gîte 3129 : grande douche à l'italienne avec barres d'appuie, chaise de douche, WC réhaussé, sèche cheveux, salle d'eau et WC adaptés aux personnes en fauteuil roulant .
RDC	CHA	17.00m <sup>2</sup>	Gîte 3129 : chambre n°1 au rez-de-chaussée avec 2 lits 90 jumelables, baie vitrée avec accès sur terrasse, adaptée aux personnes en fauteuil roulant. Oreillers + traversins + couvertures + couettes
1er étage	CHA	11.00m <sup>2</sup>	Gîte 3129 : chambre n°2 avec 2lits 90 (non jumelables) Oreillers + traversins + couvertures + couettes
1er étage	CHA	12.00m <sup>2</sup>	Gîte 3129 : chambre n°3 avec 1 lit 140 Oreillers + traversins + couvertures + couettes
RDC	WC	8.00m <sup>2</sup> - 1 lit(s) bébé	Gîte 3129 : au rez-de-chaussée, WC réhaussé, barres d'appui, dans la salle d'eau





GITES DE FRANCE LOIRE EN AUVERGNE / RHONE-ALPES



## Gîte N°3130 - La Ferme de Taverne

947 route de Taverne - 42260 SAINT-MARTIN-LA-SAUVETE - Altitude : 740 m

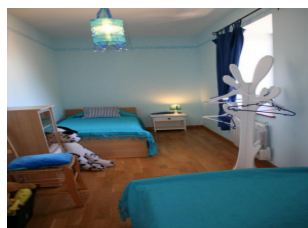
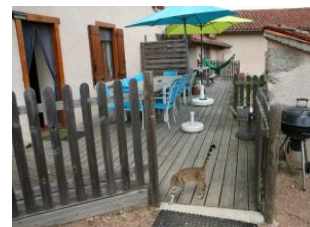
Édité le 31/07/2021 - Saison 2021



Capacité : 12 personnes

Nombre de chambres : 6

Surface habitable : 184 m<sup>2</sup>





## Gîte N°3130 - La Ferme de Taverne

947 route de Taverne - 42260 SAINT-MARTIN-LA-SAUVETE - Altitude : 740 m

Édité le 31/07/2021 - Saison 2021



Capacité : 12 personnes

Nombre de chambres : 6

Surface habitable : 184 m<sup>2</sup>

