



## Gîte N°3068 - Le Chazet

Chazet - 42260 CREMEAUX - Altitude : 640 m

Édité le 15/09/2021 - Saison 2021



Capacité : 6 personnes

Nombre de chambres : 3

Surface habitable : 120 m<sup>2</sup>

Ancienne ferme rénovée en gîte en 2020, en pleine campagne, avec terrain privatif clos.



Gîte situé dans l'ancienne maison d'habitation de la ferme, avec accès indépendant, cour et terrasse privative (abords en cours de finition lors de l'été 2020). En pleine campagne à seulement 1 km du bourg du village et toutes ses commodités. Pour votre confort, les draps sont fournis, tout comme le bois pour le poêle. Vous apprécierez la terrasse de plain-pied avec le séjour, orientée plein sud, ou si vous préférez l'ombre, l'ancienne grange attenante. Le

propriétaire, agriculteur (éleveur laitier et de volailles label rouge), vous proposera une visite de sa ferme, pour vivre un moment inoubliable au contact des animaux. Cette très ancienne maison était présente sur le cadastre Napoléonien en 1820, elle est typique de l'architecture du Roannais, avec son balcon, ses encadrements de portes et fenêtres en bois... Gîte de 120 m<sup>2</sup> sur rez-de-chaussée + étage avec un séjour, un salon (disposant d'un canapé convertible en couchage d'appoint) avec son poêle à bois, wc et buanderie (avec douche) au rez de chaussée. A l'étage, 3 chambres (3 lits 140), wc indépendant, grande salle d'eau. Chauffage central au bois, abri voiture. Roanne à 30 minutes, St-Etienne à 1 heure. Plan d'eau de Noirétable et Villerest à 20 min idéal pour la randonnée ou baignade.

### Le plus du séjour

Le propriétaire, agriculteur (éleveur laitier et de volailles label rouge), vous proposera une visite de sa ferme, pour vivre un moment inoubliable au contact des animaux.

### Accès Latitude. 45.90215000 - Longitude. 3.93894700

Par A72 St-Etienne/Clermont, sortie Saint-Germain-Laval, puis direction Roanne par D8. Suivre St-Polgues puis Crémeaux par la D45, à la hauteur du bourg de Crémeaux prendre sur votre gauche direction Chazet : le gîte est au bout du chemin. De Clermont, sortir aux Salles et suivre St-Just en Chevalet puis Crémeaux.



### Compléments d'informations

Toutes ces informations ont été communiquées et validées par le propriétaire et ne peuvent en aucun cas mettre en cause les Gîtes de France.

\* A défaut de conditions particulières mentionnées sur cette fiche, les conditions générales de location sont applicables.

### Propriétaire

Madame, Monsieur DONJON Maryline & Stéphane

☎ 06 87 02 01 56 ✉

[stephane.donjon@orange.fr](mailto:stephane.donjon@orange.fr)

### Loisirs à proximité

- 🕒 Pêche : 1.5 km
- 🕒 Tennis : 15.0 km
- 🕒 Equitation : 6.0 km
- 🕒 Randonnée pédestre : 0.1 km
- 🕒 Piscine : 15.0 km
- 🕒 Plan d'eau : 5.0 km
- 🕒 Golf : 25.0 km
- 🕒 Gare : 30.0 km
- 🕒 Commerce : 1.0 km

### Thématiques

- 🕒 Randonnées
- 🕒 Ferme (Bienvenue à la Ferme)



## Gîte rural N°3068 - Le Chazet situé à 1.0 km du centre de CREMEAUX

Tarifs en € - information à titre indicatif, valable au 15/09/2021 à 00:00:00



	2 nuits	3 nuits	4 nuits	5 nuits	6 nuits	Semaine
<b>Basse saison</b> du 09/01/2021 au 05/02/2021 et du 06/03/2021 au 09/04/2021 et du 02/10/2021 au 22/10/2021 et du 06/11/2021 au 17/12/2021 et du 01/01/2022 au 07/01/2022	150	181	212	220	220	220
<b>Vacances Février</b> du 06/02/2021 au 05/03/2021	150	193	236	300	300	300
<b>Vacances Pâques</b> du 10/04/2021 au 07/05/2021	150	193	236	300	300	300
<b>Moyenne Saison</b> du 08/05/2021 au 28/05/2021	150	193	236	300	300	300
<b>Juin Septembre</b> du 29/05/2021 au 02/07/2021 et du 28/08/2021 au 01/10/2021	150	193	236	300	300	300
<b>Haute Saison</b> du 03/07/2021 au 09/07/2021 et du 21/08/2021 au 27/08/2021	-	-	-	-	-	450
<b>Très Haute Saison</b> du 10/07/2021 au 20/08/2021	-	-	-	-	-	450
<b>Vacances Toussaint</b> du 23/10/2021 au 05/11/2021	150	193	236	300	300	300
<b>Vacances Noël</b> du 18/12/2021 au 31/12/2021	150	193	236	300	300	300

**Le prix comprend**

Les charges (gaz, eau froide et électricité)  
Le bois pour le poêle  
La location des draps

**Le prix ne comprend pas**

Le forfait ménage  
Le bois de chauffage (tarif selon consommation : 5€ le sac)  
La taxe de séjour

**Options / Suppléments**

Forfait ménage (optionnel). **70.00€**  
Participation Protocole Sanitaire (Obligatoire) **15.00€**

**Dépôt de garantie**

Caution à verser à l'arrivée : 500.00€

**Période d'ouverture**

Ouvert toute l'année



## Gîte N°3068 - Le Chazet

Chazet - 42260 CREMEAUX - Altitude : 640 m

### Equipements intérieurs

- wifi
- Micro-Ondes
- Poêle
- Lave-Linge
- Lave-Vaisselle
- Poste de télévision
- Accès internet

### Equipements extérieurs

- Terrain clos
- Barbecue
- Maison Mitoyenne
- Abri voiture
- Terrasse

### Services

- Equipement bébé
- Draps gratuits

### Distance Commerces

- Boulangerie/Pâtisserie : 1 km
- Pharmacie : 1.5 km
- Commerce : 1 km
- Médecin : 2 km
- Restaurant : 15 km
- Hôpital : 30 km

### Détail des pièces

Niveau	Type de pièce	Surface Literie	Descriptif - Equipement
RDC	Séjour	35.00m <sup>2</sup>	Pièce à vivre avec coin cuisine et espace repas, accès direct sur la terrasse
RDC	Salon	15.00m <sup>2</sup>	Salon avec poêle à bois et canapé convertible
RDC	WC	1.00m <sup>2</sup>	Wc rez-de-chaussée
RDC	Buanderie	9.00m <sup>2</sup>	Buanderie avec douche, lave-linge
1er étage	Chambre	10.00m <sup>2</sup> - 1 lit(s) 140	Chambre avec 1 lit 140
1er étage	Chambre	11.00m <sup>2</sup> - 1 lit(s) 140	Chambre avec 1 lit 140, accès direct au balcon
1er étage	Chambre	15.00m <sup>2</sup> - 1 lit(s) 140	Chambre avec 1 lit 140, fenêtre de toit (velux)
1er étage	WC	1.00m <sup>2</sup>	Wc étage
1er étage	Salle d'eau	9.00m <sup>2</sup>	Salle d'eau



## Gîte N°3068 - Le Chazet

Chazet - 42260 CREMEAUX - Altitude : 640 m

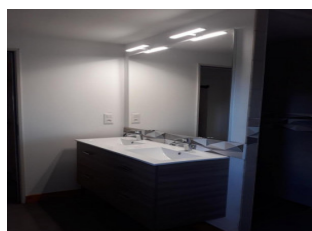
Édité le 15/09/2021 - Saison 2021



Capacité : 6 personnes

Nombre de chambres : 3

Surface habitable : 120 m<sup>2</sup>





Gîte N°3068 - Le Chazet

Chazet - 42260 CREMEAUX - Altitude : 640 m

Édité le 15/09/2021 - Saison 2021



Capacité : 6 personnes

Nombre de chambres : 3

Surface habitable : 120 m<sup>2</sup>

