



## Gîte de groupe N°24004 - Le Monto'Zar

158 route de Montravel - 42660 SAINT-GENEST-MALIFAUX - Altitude : 980 m

Édité le 01/12/2021 - Saison 2021



Capacité : 19 personnes

Nombre de chambres : 5

Surface habitable : 235 m<sup>2</sup>

Au coeur du Parc Naturel du Pilat, a 15 minutes de St Etienne, à 1 heure de Lyon



Le Monto'Zar est un gîte convivial aménagé dans une belle bâtisse en pierres. Dans un cadre naturel enchanteur, le lieu est idéal pour une fête de famille ou un séjour entre amis. Restauration de qualité à partir de matériaux écologiques et décoration soignée. Vous apprécierez le confort et l'ambiance chaleureuse qui s'en dégage. Le Monto'Zar c'est aussi un lieu de partage et d'échange animé avec sur

place une boutique de créateurs et un café-restaurant culturel (programmation de spectacles, coin jeux et lecture) valorisant les produits locaux. De part sa situation géographique au coeur d'un plateau d'altitude de moyenne montagne, le lieu est idéal pour la pratique de loisirs de plein air pour les petits et les grands, été comme hiver (randonnées pédestres, équestres, VTT, escalade, accrobranche, ski de fond, raquettes...). Gîte de groupe de 235 m<sup>2</sup> sur rez-de-chaussée et étage, pouvant accueillir jusqu'à 19 personnes en nuitée et 30 personnes en journée. Grande pièce de vie de 100m<sup>2</sup> agréable avec cuisine équipée et coin salon. 2 chambres de 2 personnes et une chambre de 4 personnes avec sanitaires privatifs et 2 dortoirs de 5 et 6 personnes aménagés dans les combles avec sanitaires privatifs. Tarifs demi pension et pension sur demande. tarifs préférentiel pour les associations. ATTENTION : un pass sanitaire sera demandé à votre arrivée.

Accès 9 Latitude. 45.34233333 - Longitude. 4.44111111

A St Genest Malifaux prendre dir. Col de la République / Bourg Argental par D22. Au croisement, garder dir. Col de la République puis prendre 1ère route à droite. C'est la 1ère ferme à droite



### Compléments d'informations

Toutes ces informations ont été communiquées et validées par le propriétaire et ne peuvent en aucun cas mettre en cause les Gîtes de France.

\* A défaut de conditions particulières mentionnées sur cette fiche, les conditions générales de location sont applicables.

### Propriétaire

Monsieur DUTRIEUX Frédéric

☎ 04 77 56 08 58 ✉ [contact@montozar.fr](mailto:contact@montozar.fr)

🌐 [www.montozar.fr](http://www.montozar.fr)

### Langues parlées



### Remise des clés effectuée par

Prendre contact directement avec les propriétaires : DUTRIEUX Frédéric 04 77 56 08 58

### Loisirs à proximité

- 🕒 Pêche : 0.5 km
- 🕒 Tennis : 2.0 km
- 🕒 Equitation : 1.0 km
- 🕒 Randonnée pédestre : Sur Place
- 🕒 Piscine : 20.0 km
- 🕒 V.T.T. : Sur Place
- 🕒 Plan d'eau : 2.0 km
- 🕒 Ski de fond : 5.0 km
- 🕒 Golf : 20.0 km
- 🕒 Gare : 20.0 km
- 🕒 Commerce : 2.0 km

### Thématiques

- 🕒 Randonnées
- 🕒 Ecogestes

### Vos hôtes

Annick et Frédéric auront plaisir de vous accueillir dans leur gîte de groupe situé sur les hauts plateaux du Parc du Pilat. Bienvenue à bord de Monto'zar.


**Gîte de groupe N°24004 - Le Monto'Zar** située à 2.0 km du centre de SAINT-GENEST-MALIFAUX

**Tarifs en €** - information à titre indicatif, valable au 01/12/2021 à 00:00:00


	2 nuits	3 nuits	4 nuits	5 nuits	6 nuits	Semaine
<b>Basse saison</b> du 09/01/2021 au 05/02/2021 et du 06/03/2021 au 09/04/2021 et du 02/10/2021 au 22/10/2021 et du 06/11/2021 au 17/12/2021 et du 01/01/2022 au 07/01/2022	-	-	-	-	-	-
<b>Vacances Février</b> du 06/02/2021 au 05/03/2021	-	-	-	-	-	-
<b>Vacances Pâques</b> du 10/04/2021 au 07/05/2021	-	-	-	-	-	-
<b>Moyenne Saison</b> du 08/05/2021 au 28/05/2021	-	-	-	-	-	-
<b>Juin Septembre</b> du 29/05/2021 au 02/07/2021 et du 28/08/2021 au 01/10/2021	-	-	-	-	-	-
<b>Haute Saison</b> du 03/07/2021 au 09/07/2021 et du 21/08/2021 au 27/08/2021	-	-	-	-	-	-
<b>Très Haute Saison</b> du 10/07/2021 au 20/08/2021	-	-	-	-	-	-
<b>Vacances Toussaint</b> du 23/10/2021 au 05/11/2021	-	-	-	-	-	-
<b>Vacances Noël</b> du 18/12/2021 au 31/12/2021	-	-	-	-	-	-

**Le prix comprend**

- La présence d'un animal
- Les charges (chauffage, électricité, gaz et eau)

**Le prix ne comprend pas**

- La taxe de séjour

**Options / Suppléments**

 Forfait ménage (optionnel). **80.00€**
**Dépôt de garantie**

Caution à verser à l'arrivée : 500.00€

**Période d'ouverture**

du 2 janvier au 30 décembre.



## Gîte de groupe N° 24004 - Le Monto'Zar

158 route de Montravel - 42660 SAINT-GENEST-MALIFAUZ - Altitude : 980 m

### Distance Commerces

- Boulangerie/Pâtisserie : 2.5 km  Commerce : 2.5 km  Restaurant : 0.1 km  
 Pharmacie : 2.5 km  Médecin : 2.5 km  Hôpital : 15 km

### Détail des pièces

Niveau	Type de pièce	Surface	Literie	Descriptif - Equipement
Rez de jardin	Séjour	102.00m <sup>2</sup>		Grande salle commune avec cuisine équipée. La salle peut accueillir 30 à 40 personnes
RDC	WC	3.40m <sup>2</sup>		WC accessible aux personnes a mobilité réduite
RDC	WC2	2.40m <sup>2</sup>		
RDC	Buanderie	2.00m <sup>2</sup>		Petit espace buanderie avec lave linge et seche linge
RDC	Chambre	19.00m <sup>2</sup>	- 2 lit(s) 90 dont 1 lit(s) superposé(s) - 1 lit(s) 140	Chambre avec sanitaires privatifs.
RDC	Chambre	16.60m <sup>2</sup>	- 1 lit(s) 140	Chambre avec sanitaires privatifs
RDC	Chambre	17.80m <sup>2</sup>	- 1 lit(s) 140	Chambre avec sanitaires privatifs et balcon. Lit d'appoint
RDC	Hall	20.00m <sup>2</sup>		Grand hall de distribution des chambres avec coin bibliotheque
1er étage	Dortoir	18.40m <sup>2</sup>	- 5 lit(s) 90	Dortoir aménagé sous rampants avec sanitaires privatifs. Lits en bas flanc
1er étage	Dortoir	21.80m <sup>2</sup>	- 6 lit(s) 90	Dortoir aménagé sous rampants avec sanitaires privatifs. Les lits sont en bas flanc



# GITES DE FRANCE LOIRE EN AUVERGNE / RHONE-ALPES



## Gîte de groupe N°24004 - Le Monto'Zar

158 route de Montravel - 42660 SAINT-GENEST-MALIFAUX - Altitude : 980 m

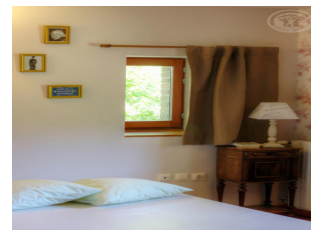
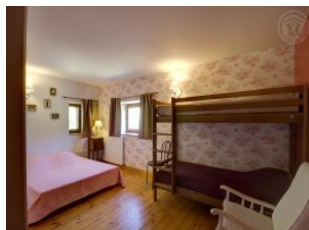
Édité le 01/12/2021 - Saison 2021



Capacité : 19 personnes

Nombre de chambres : 5

Surface habitable : 235 m<sup>2</sup>





## Gîte de groupe N°24004 - Le Monto'Zar

158 route de Montravel - 42660 SAINT-GENEST-MALIFEAUX - Altitude : 980 m

Édité le 01/12/2021 - Saison 2021



Capacité : 19 personnes

Nombre de chambres : 5

Surface habitable : 235 m<sup>2</sup>

