



## Chambre d'hôtes N° 1744 - L'écho des montagnes

5902 route des pistes - 42920 CHALMAZEL-JEANSAGNIERE - Altitude : 1100 m

Édité le 15/09/2021 - Saison 2021



Capacité : 8 personnes

Nombre de chambres : 3

Surface habitable : 200 m<sup>2</sup>

Venez séjourner au coeur de la station de ski de Chalmazel ! Laëtitia & Yoann vous accueillent dans leur chalet idéalement situé aux pieds des pistes.



Entièrement rénovée, la maison d'hôtes l'écho des Montagnes vous propose 3 chambres confortables dans une ambiance montagnarde. Avec vue panoramique sur les pistes de ski, vous profiterez d'une belle terrasse de 40m<sup>2</sup> et d'un spacieux séjour commun aux hôtes avec sa cheminée, son espace lecture, sa télévision... le tout dans un cadre chaleureux. Vous pourrez venir y prendre votre petit-déjeuner et dîner (table d'hôtes sur réservation directe aux propriétaires).  
Maison d'hôtes de 200m<sup>2</sup> sur deux

niveaux, avec 3 chambres. La chambre IBERIS de 18m<sup>2</sup> se compose d'un lit double de 160x200 avec des sanitaires complets et privatifs (douche, vasque WC). La chambre ÉRINE de 20m<sup>2</sup> se compose d'un lit double de 160x200 avec des sanitaires complets et privatifs (douche, vasque WC). La suite familiale se compose de deux chambres communicantes : AGUILI & LIORA d'une superficie de 32 m<sup>2</sup> avec deux lits doubles et des sanitaires complets et privatifs se trouvant sur le pallier. ATTENTION : un pass sanitaire sera demandé à votre arrivée.

### Le plus du séjour

Chalmazel est une station de sports d'hiver mais aussi d'été du Massif central. Son domaine skiable alpin s'étend de 1 109 à 1 600 mètres d'altitude sur les pentes de Pierre-sur-Haute l'hiver et l'été diverses activités pourront être pratiquées sur le site. Le point culminant des monts du Forez à 1 634 mètres, entre la forêt et les landes sauvages d'altitude "les hautes Chaumes", vous offrira un panorama à 360° sur la plaine du forez et les magnifiques volcans d'Auvergne. Vous aurez également la possibilité de visiter de nombreux lieux et monuments aux alentours.

### Accès Latitude. 45.67786000 - Longitude. 3.82590000

La maison d'hôtes se trouve au coeur de la station de ski de Chalmazel. Pour l'accès au site, il est impératif de contacter les propriétaires minimum 24h avant votre arrivée. Par temps de neige, le stationnement du véhicule se fera aux pieds des pistes et les propriétaires viendront vous chercher en luge.



### Compléments d'informations

Toutes ces informations ont été communiquées et validées par le propriétaire et ne peuvent en aucun cas mettre en cause les Gîtes de France.

\* A défaut de conditions particulières mentionnées sur cette fiche, les conditions générales de location sont applicables.

### Service de réservation

GITES DE FRANCE LOIRE EN AUVERGNE / RHONE-ALPES

☎ 04 77 79 18 49 📠 04 77 93 93 66

✉ [contact@gites42.com](mailto:contact@gites42.com)

🌐 <http://www.gites-de-france-loire.com>

### Propriétaire

Madame, Monsieur IMBERT-PROST Laëtitia & Yoann

☎ 0681370466 📠 0671297196

✉ [echodesmontagnes42@gmail.com](mailto:echodesmontagnes42@gmail.com)

🌐 <http://echodesmontagnes42.fr/>

### Langue parlée

### Remise des clés effectuée par

Prendre contact directement avec les propriétaires : Laëtitia & Yoann au 06 81 37 04 66 ou 06 71 29 71 96.

### Loisirs à proximité

- 🕒 Pêche : 3.0 km
- 🕒 Tennis : 5.0 km
- 🕒 Equitation : 15.0 km
- 🕒 Randonnée pédestre : Sur Place
- 🕒 Piscine : 27.0 km
- 🕒 V.T.T. : Sur Place
- 🕒 Plan d'eau : 23.0 km
- 🕒 Ski de fond : 12.0 km
- 🕒 Ski de piste : Sur Place
- 🕒 Golf : 27.0 km
- 🕒 Gare : 27.0 km
- 🕒 Commerce : 5.0 km

### Thématiques

- 🕒 Randonnées
- 🕒 Gîte de Pêche
- 🕒 Accueil Cyclistes et Vététistes
- 🕒 Neige

### Vos hôtes

Yoann et Laëtitia, un couple de moniteurs de ski à l'ESF de Chalmazel, vous accueille dans leur chalet au pied des pistes de la station de la Loire. Originaire de la région pour Yoann, ils auront à cœur de vous faire découvrir et partager leur passion de la montagne et de la nature.



## Tarifs à la nuitée (petit-déjeuner compris)

	<b>IBERIS</b> <i>2 personnes - 3 épis</i>	<b>ERINE</b> <i>2 personnes - 3 épis</i>	<b>AGUILI &amp; LIORA</b> <i>4 personnes - 3 épis</i>
1 Pers	70.00	70.00	110.00
2 Pers	75.00 / 85.00	75.00 / 85.00	110.00
3 Pers	-	-	120.00 / 130.00
P.SUP.	-	-	-
REPAS	-	-	-
1/2 P.	-	-	-
PENS.	-	-	-
1/2 2P	-	-	-
4 Pers	-	-	120.00 / 130.00
Prix / jour / animal (obligatoire).	-	-	-
2 personnes (draps & P.Déjeuner inclus)	-	-	-
Supplément sur tarif 2 pers. si 2 ch. occupées	-	-	-
Supplément sur tarif 3 pers. si 2 ch. utilisées	-	-	-
Tarif 5 personnes	-	-	-
Tarif pour famille de 3 si 2 chambres utilisées	-	-	-
<b>Infos complémentaires</b>	1 lit deux personnes Salle d'eau privée WC privés	1 lit deux personnes Salle d'eau privée WC privés	2 lits deux personnes Salle d'eau privée WC privés

## Le prix comprend

- La nuitée avec le petit déjeuner
- Les draps et le linge de toilette
- Les charges de chauffage et d'électricité

## Le prix ne comprend pas

- La taxe de séjour
- La table d'hôtes

## Période d'ouverture

toute l'année.



## Chambre d'hôtes N° 1744 - L'écho des montagnes

5902 route des pistes - 42920 CHALMAZEL-JEANSAGNIERE - Altitude : 1100 m

### Equipements intérieurs

- wifi
- Micro-Ondes
- Cheminée
- Accès internet
- Poste de télévision

### Equipements extérieurs

- Terrasse
- Maison Individuelle
- Jardin

### Services

### Distance Commerces

- Boulangerie/Pâtisserie : 5 km
- Hôpital : 28 km
- Commerce : 5 km
- Restaurant : 5 km

### Détail des pièces

Niveau	Type de pièce	Surface Literie	Descriptif - Equipement
1er étage	Pièce à vivre	80.00m <sup>2</sup>	Pièce à vivre spacieuse avec vue sur les pistes : espace salon cosy avec TV et cheminée - espace repas avec accès libre et gratuit au micro-ondes, au réfrigérateur et à la cafetière/bouilloire.
1er étage	WC	m <sup>2</sup>	
2.0e étage	Chambre	22.00m <sup>2</sup> - 1 lit(s) 160 ou supérieur	Chambre IBERIS disposant d'un lit 160x200 et d'un espace détente avec deux fauteuils et une table basse. Les sanitaires sont complets et privatifs à la chambre : douche, vasque et WC.
2.0e étage	Chambre	21.00m <sup>2</sup> - 1 lit(s) 160 ou supérieur	Chambre ERINE disposant d'un lit 160x200 et d'un espace détente avec deux fauteuils et une table basse. Les sanitaires sont complets et privatifs à la chambre : douche, vasque et WC.
2.0e étage	Chambre familiale	32.00m <sup>2</sup> - 2 lit(s) 140	AGUILI & LIORA deux chambres communicantes disposant de deux lits 160x200 et d'un espace détente avec deux fauteuils et une table basse. Les sanitaires complets et privatifs se situent sur le palier au même niveau : douche, vasque et WC.



**GITES DE FRANCE LOIRE EN AUVERGNE / RHONE-ALPES**

**Chambre d'hôtes N° 1744 - L'écho des montagnes**

5902 route des pistes - 42920 CHALMAZEL-JEANSAGNIERE - Altitude : 1100 m



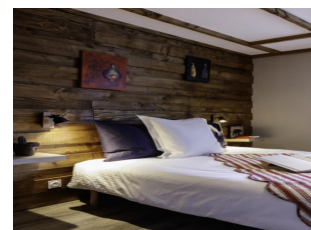
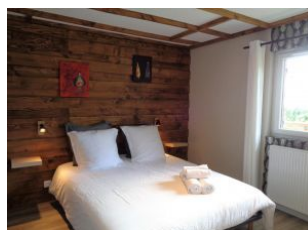
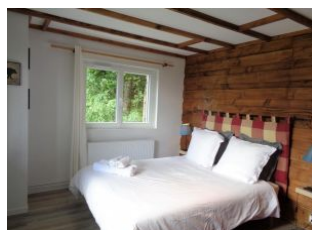
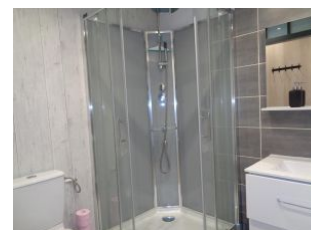
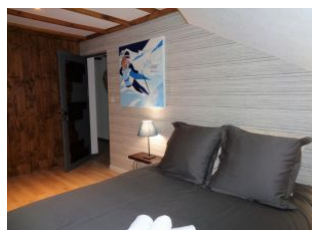
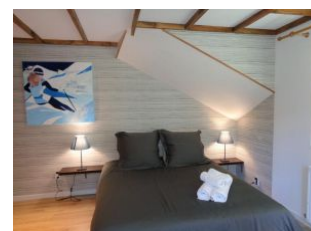
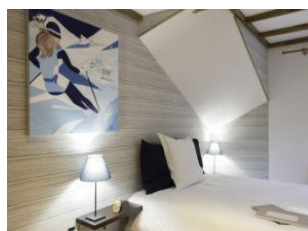
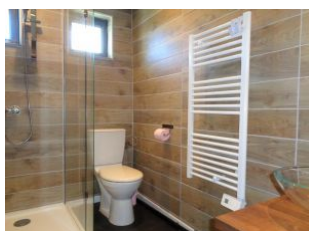
Édité le 15/09/2021 - Saison 2021



Capacité : 8 personnes

Nombre de chambres : 3

Surface habitable : 200 m<sup>2</sup>



GITES DE FRANCE LOIRE EN AUVERGNE / RHONE-ALPES - 43, Avenue Albert Raimond BP 20048 - 42270 ST-PRIEST-EN-JAREZ

☎ 04 77 79 18 49 📠 04 77 93 93 66 ✉ [contact@gites42.com](mailto:contact@gites42.com) 🌐 <http://www.gites-de-france-loire.com>